



Утренний обзор рынка акций

15 ноября 2006 г.

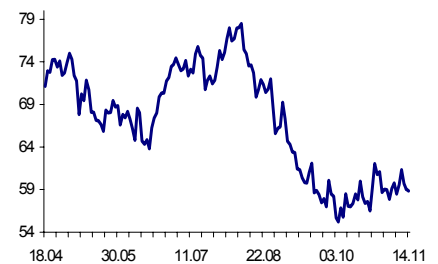
Индекс РТС



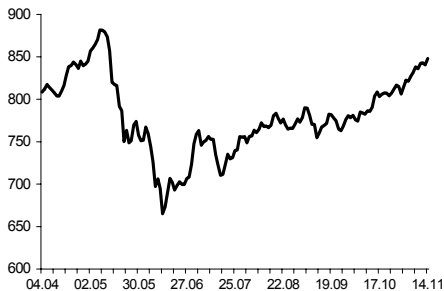
Индекс DOW



ICE Brent Oil Price



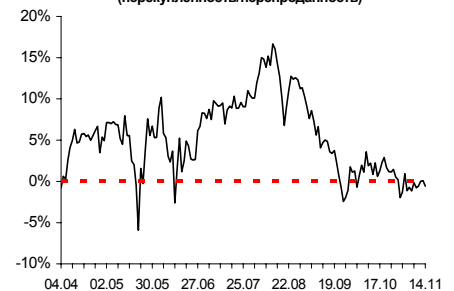
MSCI Emerging Markets



MSCI Russia (относительно 01.01.1999 г.)



Превышение фактического MSCI RUS над модельным (перекупленность/перепроданность)



Вклад факторов в изменение индекса MSCI Rus

темпы роста	факт MSCI RUS	Вклад фактора MSCI EMF	Вклад фактора доходности к погашению по евробондам	Вклад прочих событий
14.11	0,193%	0,849%	0,016%	-0,666%

0,32%.

Индекс MSCI Emerging Markets вырос на 0,85% до уровня 847,917 пунктов, а основное давление на российский рынок оказывали снижающиеся цены на нефть и падение европейского фондового рынка. За день цена на «чёрное золото» на ICE снизилась на 0,36% до уровня 58,84 доллара за баррель.

Тем не менее, во второй половине дня российскому фондовому рынку оказал поддержку американский рынок. По итогам торгового дня, индекс DOW вырос на 0,71% до отметки 12218,01 пункта.

Во вторник индекс РТС отметился снижением ниже отметки 1700 пунктов, тем не менее, снижение было незначительным. На момент завершения торгов, индекс остановился на отметке 1699,66 пункта, показав в течение дня темпы роста на уровне -

Архипов Андрей



Результаты работы механических торговых систем

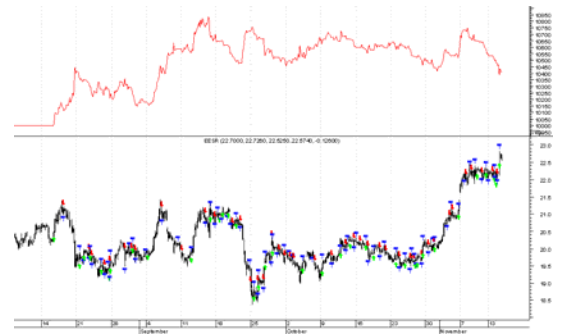
15 ноября 2006 г.

МТС «Сто хастиков». Акции РАО «ЕЭС».

позиции на 13.11 18:45 покупка 2000 шт.

сделки за 14.11

тип	цена исполнения	объём (акций)	время
покупка закрытие	22,18	2000	10:30
покупка открытие	22,19	2000	11:00
покупка закрытие	22,06	2000	12:00
продажа открытие	22,06	2000	12:00
продажа закрытие	22,52	2000	16:00
покупка открытие	22,52	2000	16:00



позиции на 14.11 18:45 покупка 2000 шт.

МТС «Прорыв». Акции РАО «ЕЭС».

позиции на 13.11 18:45 нет позиций

сделки за 14.11

тип	цена исполнения	объём (акций)	время
покупка открытие	22,52	2000	16:00

позиции на 14.11 18:45 покупка 2000 шт.





Результаты работы механических торговых систем 15 ноября 2006 г.

МТС «Отскок». Акции РАО «ЕЭС».

позиции на 13.10 18:45 покупка 2000 шт.

сделки за 14.11

тип	цена исполнения	объём (акций)	время
покупка закрытие	22,16	2000	16:00
продажа открытие	22,16	2000	16:00
продажа закрытие	22,13	2000	15:00
покупка открытие	22,13	2000	15:00

позиции на 14.11 18:45 покупка 2000 шт.



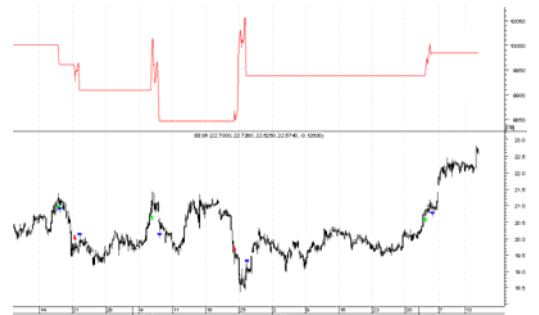
МТС «МакДи возвращается». Акции РАО «ЕЭС».

позиции на 13.10 18:45 нет позиций

сделки за 14.11

тип	цена исполнения	объём (акций)	время
нет позиций			

позиции на 14.11 18:45 нет позиций





Результаты работы механических торговых систем 15 ноября 2006 г.

МТС «Банда Боллинджера». Акции РАО «ЕЭС».

позиции на 13.10 18:45 нет позиций

сделки за 14.11

тип	цена исполнения	объём (акций)	время
покупка открытие	22,74	2000	17:00
покупка открытие	22,70	2000	18:00

позиции на 14.11 18:45 покупка 4000 шт.



www.reflexivity.ru

Исследовательский Центр ООО «Рефлексивность ру»
Адрес: Санкт-Петербург, Лиговский пр. д. 50 кор. 6, офис 34.
Телефон/Факс: +7 (812) 331-89-29

Генеральный директор: **Ичкидидзе Юрий Роландович** (ichkitidze@reflexivity.ru)
Специалист по развитию: **Рыбин Александр Сергеевич** (rybin@reflexivity.ru)
Аналитик: **Архипов Андрей Анатольевич** (arhipov@reflexivity.ru)